

TEP KOLENNÍHO A KYČELNÍHO KLOUBU

ORTOPEDICKÉ ODDĚLENÍ

 **Nemocnice AGEL**
Nový Jičín

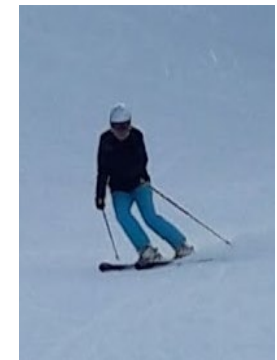


**Celý tým Vás vítá
a potřebuje
Vaši spolupráci**



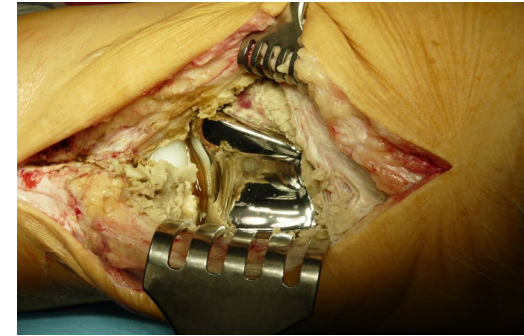
Přicházíte na operaci umělého kloubu (TEP)

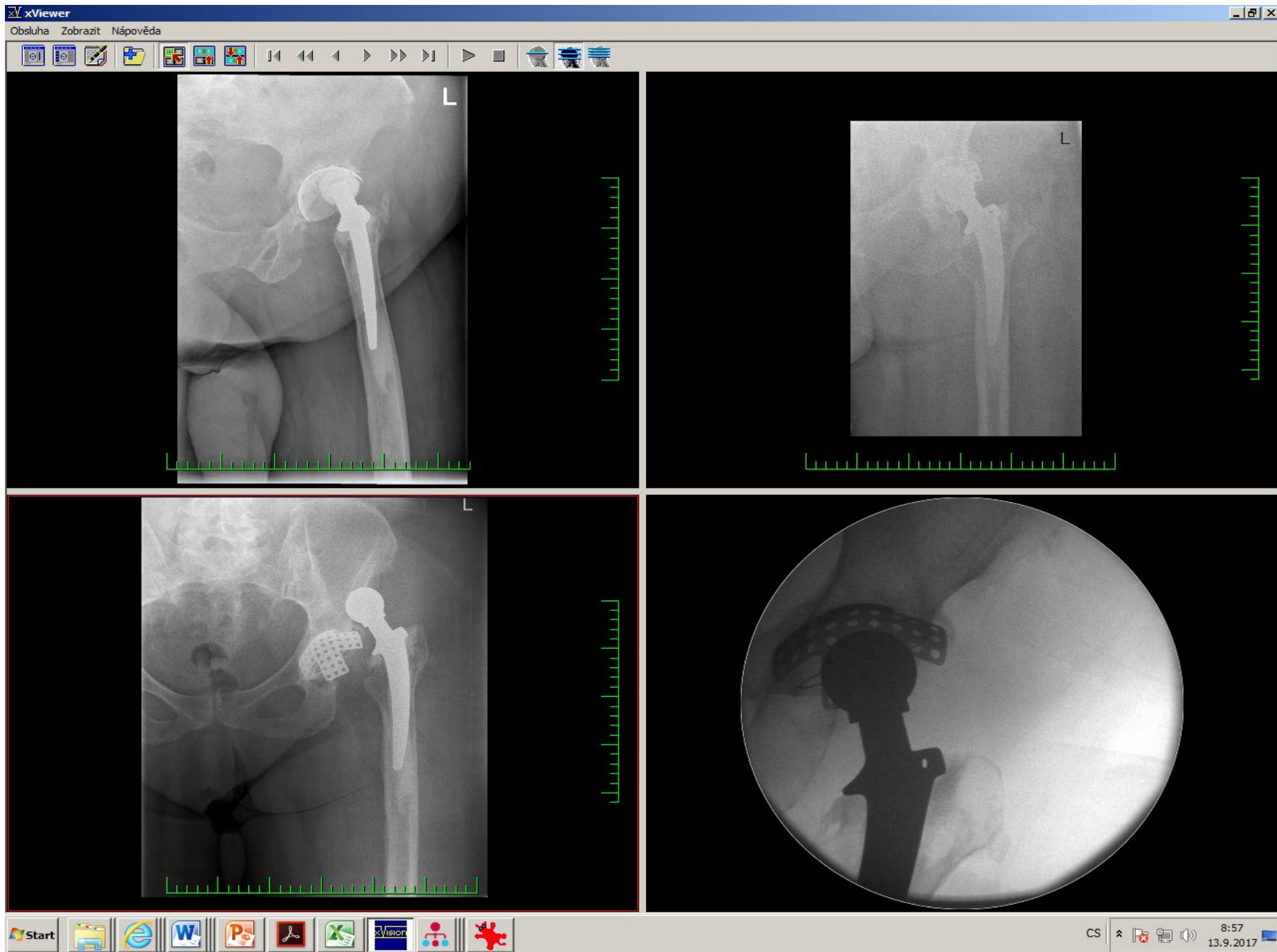
-
- TEP - jedná se o jednu z nejúspěšnějších operací dnešní doby s mírou spokojenosti u kyčlí 95% a kolen cca 85%
 - je velmi pravděpodobné že budete spokojení i vy, ale VŽDY je to práce nejen naše, ale i VAŠE!
 - Musíte ale mít REÁLNÉ OČEKÁVÁNÍ!



Ale každá operace má svá rizika...

- 1. infekce (časná, pozdní)
– KOMUNIKUJTE!!
- 2. potíže s rozcvičením – obnovením svalové funkce
- 3. operační komplikace (krvácení, poškození nervu atd...)
- 4. neodpovídající očekávání výsledku!





Co od Vás očekáváme?



- Předoperační vyšetření – snižujete tím riziko komplikací – operaci lze odsunout!
- Proto doporučujeme ARO cca 5 dnů před výkonem
- Nácvik chůze o berlích – vždy se lépe trénuje v klidu a doma a pokud nejste těsně po operaci.
- Přípravu oper. místa – neholte ji sami, ale týden před výkonem ji otírejte vlhčeným ubrouskem PRONTODERM – k dostání v naší lékárně (odstraníte kožní bakterie)
- Pozitivní myšlení!!!

Dekolonizace

- Zbavení se bakterií, které běžně žijí s námi...
- Před operací, před vyšetření u ORL, praktického lékaře, zubního....
- Jak?
- Lokální dezinfekce – ne ATB! Ty ordinuje lékař, když Vaše snaha nebude úspěšná...
- Ubrousky k ošetření kůže
- Kloktání, výplachy dutiny ústní
- Pitný režim.... (moč)

Co očekáváte Vy od nás?

- Profesionálně provedenou operaci
- Tlumení pooperační bolesti
- Reakci na Vaše problémy
- Dohled nad postupem hojení
- Adekvátní umístění do následné péče
- Lidský přístup



Typ implantátu

- Používáme ověřené a kvalitní implantáty jejichž definitivní výběr záleží na nálezu během operace. (kvalita kosti, svalstva atd)
- Zimmer
- Aesculap – B.Braun
- Lima

Prevence infekce a TEN (trombembolické nemoci)

- ATB v den operace
- Léky k ředění krve (obvykle tbl Eliquis, Xarelto)
resp. injekce – možnost preskripce léků

Následná péče

- V případě Vašeho zájmu bude s Vámi probrána možnost následné péče:
- RHB Č.Těšín event Vítkovice
- Nadstandardní RHB v Kopřivnici
- Balneo, Čeladná....
- **Doporučujeme využít** – doma sice nejlépe, ale někdy není špatné si nechat pomoci...

Následná kontrola



- Operatérem cca 6-8 týdnů od operace
- RTG, doporučení....

**Takže:
s chutí a optimismem do toho....**



DĚKUJI ZA POZORNOST