

# TEP KOLENNÍHO A KYČELNÍHO KLOUBU

## Co vás u nás čeká ?

Prim. MUDr. Jan Káňa

Ortopedicko – traumatologické oddělení Nemocnice  
Nový Jičín

Celý tým Vás vítá a potřebuje  
Vaši spolupráci

# Přicházíte na operaci umělého kloubu (TEP)

- TEP - jedná se o jednu z nejúspěšnějších operací dnešní doby s mírou spokojenosti u kyčlí 95% a kolen cca 85%
- je velmi pravděpodobné že budete spokojení i vy, ale VŽDY je to práce nejen naše, ale i VAŠE!



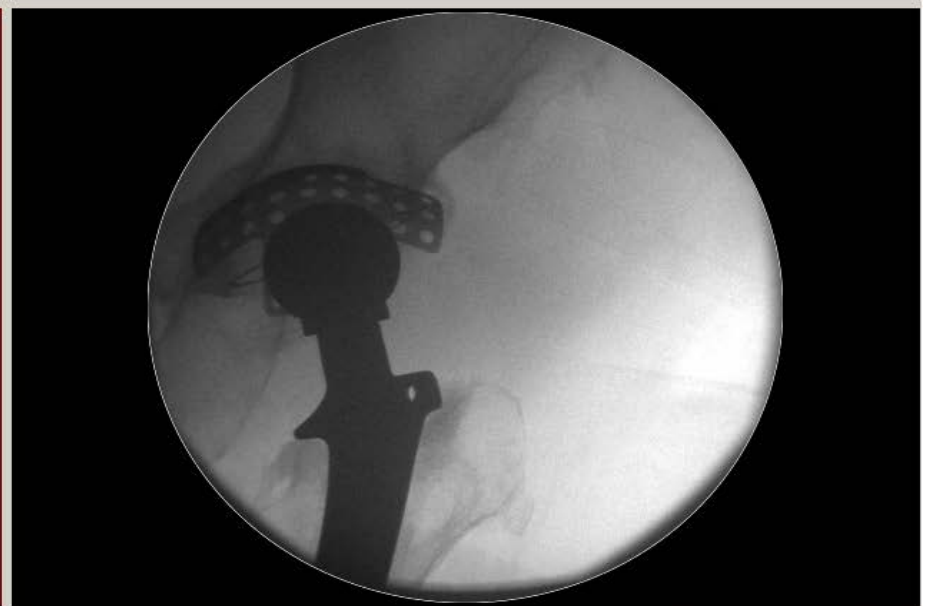
# Ale každá operace má svá rizika...

- 1. infekce



- 2. potíže s rozcvičením – obnovením svalové funkce
- 3. operační komplikace (krvácení, poškození nervu atd...)
- 4. neodpovídající očekávání výsledku!





# Co od Vás očekáváme?

- Předoperační vyšetření – snižujete tím riziko komplikací – operaci lze odsunout!
- Nácvik chůze o berlích – vždy se lépe trénuje v klidu a doma a pokud nejste těsně po operaci.
- Přípravu oper. místa – neholte ji sami, ale týden před výkonem ji otírejte vlhčeným ubrouskem PRONTODERM – k dostání v naší lékárně (odstraníte kožní bakterie)
- Pozitivní myšlení!!!



# Co očekáváte Vy od nás?

- Profesionálně provedenou operaci
- Tlumení pooperační bolesti
- Reakci na Vaše problémy
- Dohled nad postupem hojení
- Adekvátní umístění do následné péče
- *Lidský přístup*



# Typ implantátu

- Používáme ověřené a kvalitní implantáty jejichž definitivní výběr záleží na nálezu během operace. (kvalita kosti, svalstva atd)
- Zimmer
- Aesculap – B.Braun
- Lima
- Medin



# Prevence infekce a TEN (trombembolické nemoci)

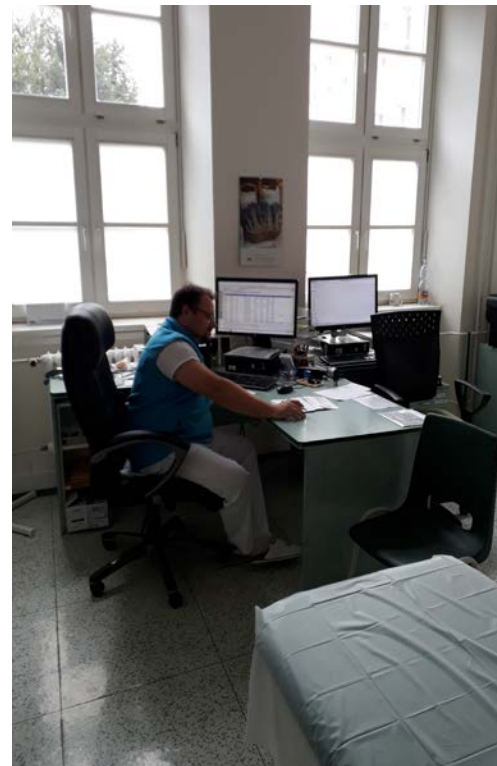
- ATB v den operace
- Léky k ředění krve (obvykle tbl Xarelto) resp. injekce – možnost preskripce léků

# Následná péče

- V případě Vašeho zájmu bude s Vámi probrána možnost následné péče:
- Chir. Bílovec – cca od 5 dne
- RHB Č.Těšín event Vítkovice
- Balneo
- Doporučujeme využít – doma sice nejlépe, ale někdy není špatné si nechat pomoci...

# Následná kontrola

- Operátorem cca 6-8 týdnů od operace
- RTG, doporučení....



Takže:  
s chutí a optimismem do toho....

